

Obudowy do kamer HSG9483



Security Systems



- Ochrona zestawu kamera / obiektyw o długości do 317 mm
- Łatwa instalacja i konfiguracja kamery dzięki odchylanej pokrywie
- Stopień ochrony NEMA-4, IP66
- Konstrukcja aluminiowa wraz z elementami wykonanymi z wytrzymałego tworzywa polimerowego
- Osłona przeciwsłoneczna we wszystkich modelach do zastosowań zewnętrznych
- Możliwość przeprowadzenia okablowania przez podstawę montażową i tylną część obudowy
- Zabezpieczenie antysabotażowe

Obudowy serii HSG9483 przeznaczone do zastosowań wewnętrznych oraz zewnętrznych wyróżniają się eleganckim i nowoczesnym wzornictwem. Urządzenia te całkowicie spełniają oczekiwania klientów wymagających obudów o atrakcyjnym wyglądzie, konkurencyjnej cenie, jak również łatwych w montażu. Obudowy mieszczą kamery zasilane napięciem 24 VAC, 115 VAC, 230 VAC, dzięki czemu znajdują zastosowania w szerokiej gamie aplikacji.

Unikalna konstrukcja obudów z pokrywą otwieraną na bok umożliwia szybki montaż kamery i obiektywu, a także pozwala na dostęp i regulację kamery oraz obiektywu w miejscu montażu obudowy. Kabel zasilający, wizyjny oraz sterowania obiektywem można przeprowadzić przez wodoszczelne przepusty w dolnej, tylnej części obudowy. Aby jeszcze bardziej uporządkować kable, istnieje możliwość przeprowadzenia ich przez podstawę montażową. Otwory mocujące w podstawie umożliwiają montaż obudów na głowicach obrotowych, głowicach regulowanych oraz różnorodnych wysięgnikach ściennych.

Zewnętrzne 4-stykowe złącze zasilające oraz złącze wizyjne BNC umieszczone w tylnej części obudowy są również dostępne w modelach przeznaczonych do zasilania napięciem 24 VAC i 230 VAC.

Obudowy o aluminiowej konstrukcji są oferowane z fabrycznie zamontowanym grzejnikiem i wentylatorem. W przypadku niskich temperatur do -30°C grzejnik utrzymuje temperaturę wewnątrz obudowy na stałym poziomie. W połączeniu z wentylatorem grzejnik ogranicza zaparowanie szyby w przypadku środowiska o dużej wilgotności oraz rozszerza zakres temperatur pracy. We wszystkich modelach do zastosowań zewnętrznych montowane są osłony przeciwsłoneczne.

Wszystkie modele obudów są przystosowane do instalacji kamer serii Dinion™ z zamocowanym obiektywem stałogniskowym lub zmiennogniskowym o napędzie silnikowym z maksymalnym zoomem 15x. Aby zwiększyć poziom bezpieczeństwa, z obudowami dostarczane są specjalne śruby blokujące zawiasy chroniące kamerę przed dostępem osób nieupoważnionych.

Dzięki nowoczesnej budowie oraz stopniach ochrony NEMA-4 i IP66 obudowy kamer serii HSG9483 są optymalnym rozwiązaniem do zabezpieczenia kamer przed wszelkimi uszkodzeniami.

Dostępne modele obudów do kamer serii HSG9483

Typ	Zainstalowane akcesoria ¹	Napięcie / moc	Napięcie zasilania zastosowanej kamery	Maksymalne wymiary zestawu kamera / obiektyw ²
Modele wewnętrzne				
HSG9483/00	-----	----- / -----	24, 115, 230 VAC	81 (szer.) x 89 (wys.) x 317 (dł.)
Modele zewnętrzne				
HSG9483/20	Htr, SS	24 VAC / 30 W	24 VAC	81 (szer.) x 89 (wys.) x 262 (dł.)
HSG9483/21	Htr, Blr, SS	24 VAC / 35W	24 VAC	81 (szer.) x 89 (wys.) x 262 (dł.)
HSG9483/22 ³	Htr, Blr, SS	24 VAC / 35W	24 VAC	81 (szer.) x 89 (wys.) x 262 (dł.)
HSG9483/50	Htr, SS	230 VAC / 30 W	230 VAC	81 (szer.) x 89 (wys.) x 262 (dł.)
HSG9483/51	Htr, Blr, SS	230 VAC / 35 W	230 VAC	81 (szer.) x 89 (wys.) x 262 (dł.)
HSG9483/52 ³	Htr, SS	230 VAC / 30 W	230 VAC	81 (szer.) x 89 (wys.) x 262 (dł.)
HSG9483/53 ³	Htr, Blr, SS	230 VAC / 30 W	230 VAC	81 (szer.) x 89 (wys.) x 262 (dł.)
HSG9483/61	Htr, Blr, SS	115 VAC / 35 W	115 VAC	81 (szer.) x 89 (wys.) x 262 (dł.)

Objaśnienia do kolumny Zainstalowane akcesoria: Htr – grzejnik, Blr – wentylator, SS – osłona przeciwsłoneczna.

Uwagi:

¹ Grzejniki i wentylatory wszystkich modeli zasilane są napięciem przemiennym o częstotliwości 50 / 60 Hz.

² Z grzejnikiem i wentylatorem, jeśli są zainstalowane.

³ Te modele posiadają 4-stykowe złącze zasilające i złącze BNC w miejscu przepustów kablowych.

Parametry elektryczne / mechaniczne**Przepusty kablowe i złącza**

HSG9483/00, /20, /21, /50, /51, /61

3 przepusty wodoszczelne w pokrywie części obudowy; dwa z nich umożliwiają przeprowadzenie kabli o dopuszczalnej średnicy 4,0 – 7,0 mm, jeden - kabli

o dopuszczalnej średnicy 6,5 – 10,5 mm
2 przepusty wodoszczelne w podstawie obudowy; dopuszczalne średnice kabli 4,0 – 7,0 mm

HSG9483/22, /52, /53

4-stykowe złącze zasilające w tylnej części obudowy, złącze sygnału wizyjnego BNC w tylnej części obudowy.

Szyba

poliwęglanowa o grubości 3 mm, nieprzepuszczająca promieniowania ultrafioletowego

Montaż obudowy

4 otwory gwintowane 1/4-20; jedna para otworów w odległości 50,8 mm od siebie, druga para w odległości 73,7 mm;

do montażu wymagane są tylko 2 otwory
wyjmowany wspornik kamery / obiektywu, montowany przy użyciu 2 śrub

Konstrukcja

obudowa aluminiowa, pokrywa przednia i tylna polimerowa odporna na promieniowanie ultrafioletowe, uszczelka neoprenowa, osprzęt ze stali nierdzewnej

Zabezpieczenie

śruby z zabezpieczeniem

antysabotażowe

antysabotażowym blokujące klamry

Wykończenie

kolor szary

Wymiary

p. rysunek

Masa

HSG9483/00 2,0 kg
HSG9483/20, /50, /52 2,8 kg
HSG9483/21, /22, /51, /53, /61 2,9 kg

Parametry środowiskowe**Temperatura**

pracy: przy temperaturach otoczenia

-30 ÷ +50°C temperatura wewnątrz

obudowy wynosi -10 ÷ +55°C przy

zainstalowanym grzejniku i wentylatorze

Stopień ochrony

IP66, NEMA-4

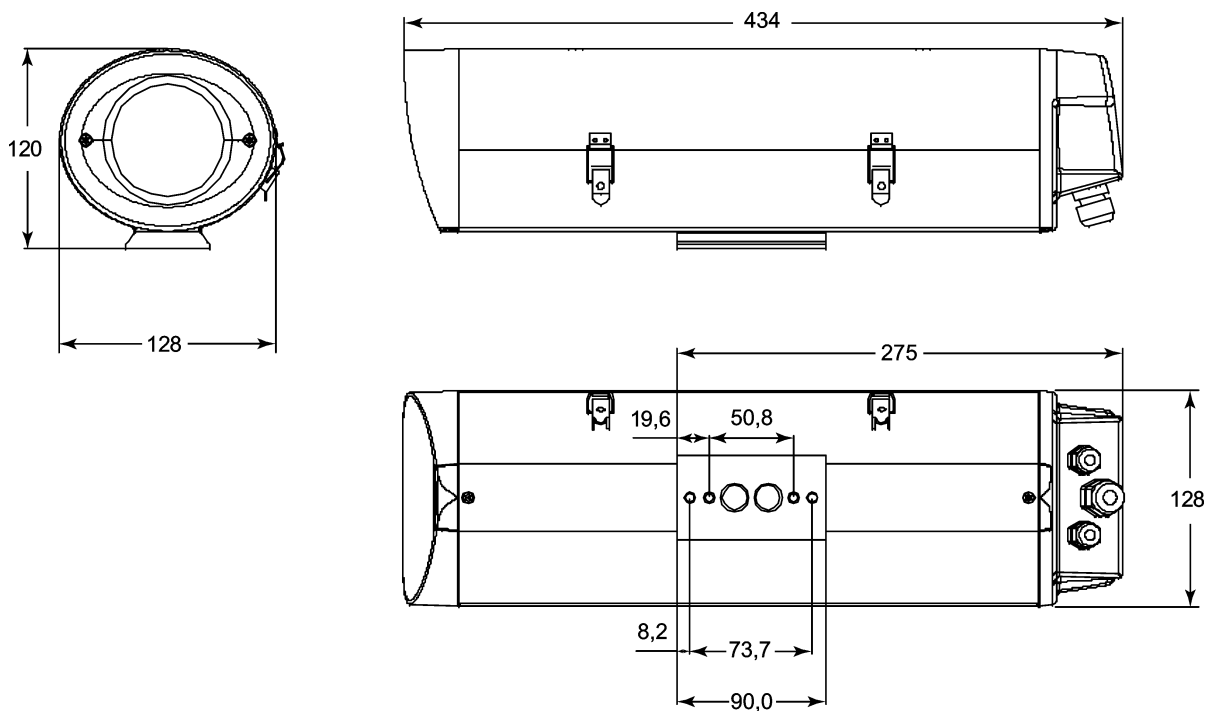
Kompatybilność elektromagnetyczna**Standardy bezpieczeństwa**

CE, UL, CSA, EN, IEC

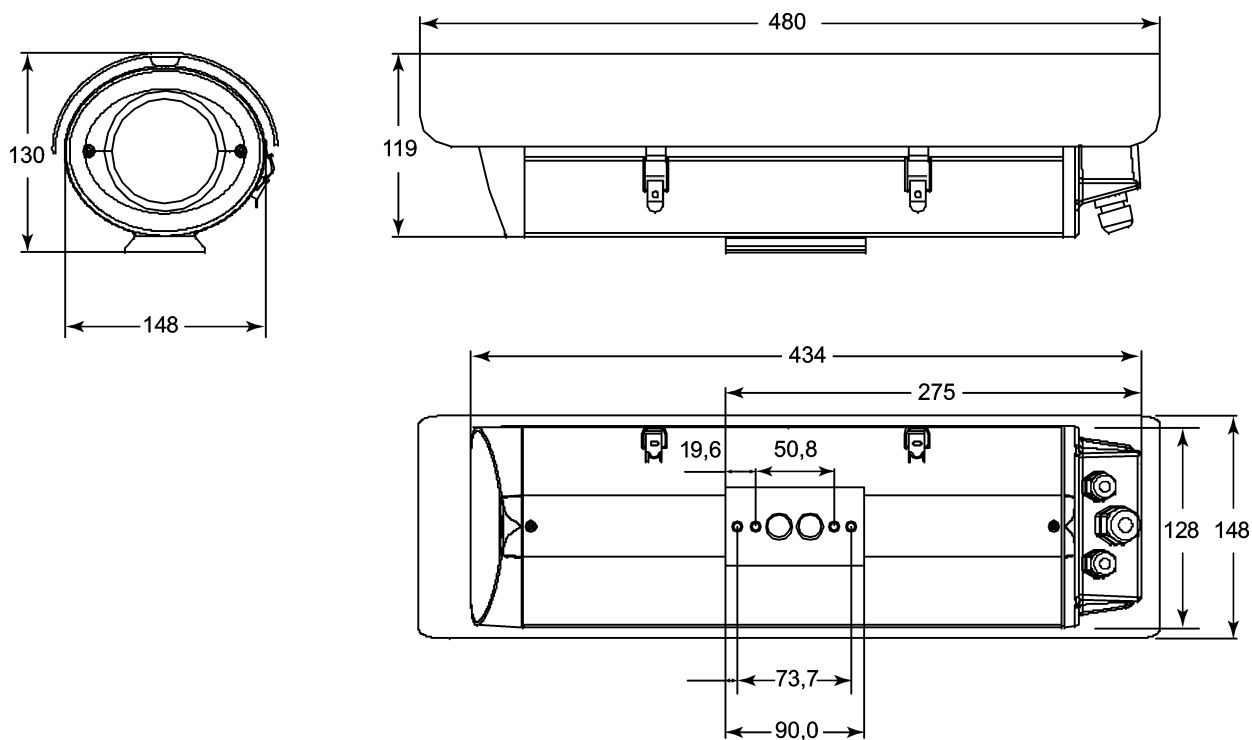
Akcesoria**Wysięgniki montażowe**

LTC 9215/00 wysięgnik z przepustem na kabel mocowany do stopki obudowy
LTC 9219/01 wysięgnik typu J z przepustem na kabel do montażu obudowy pod sufitem

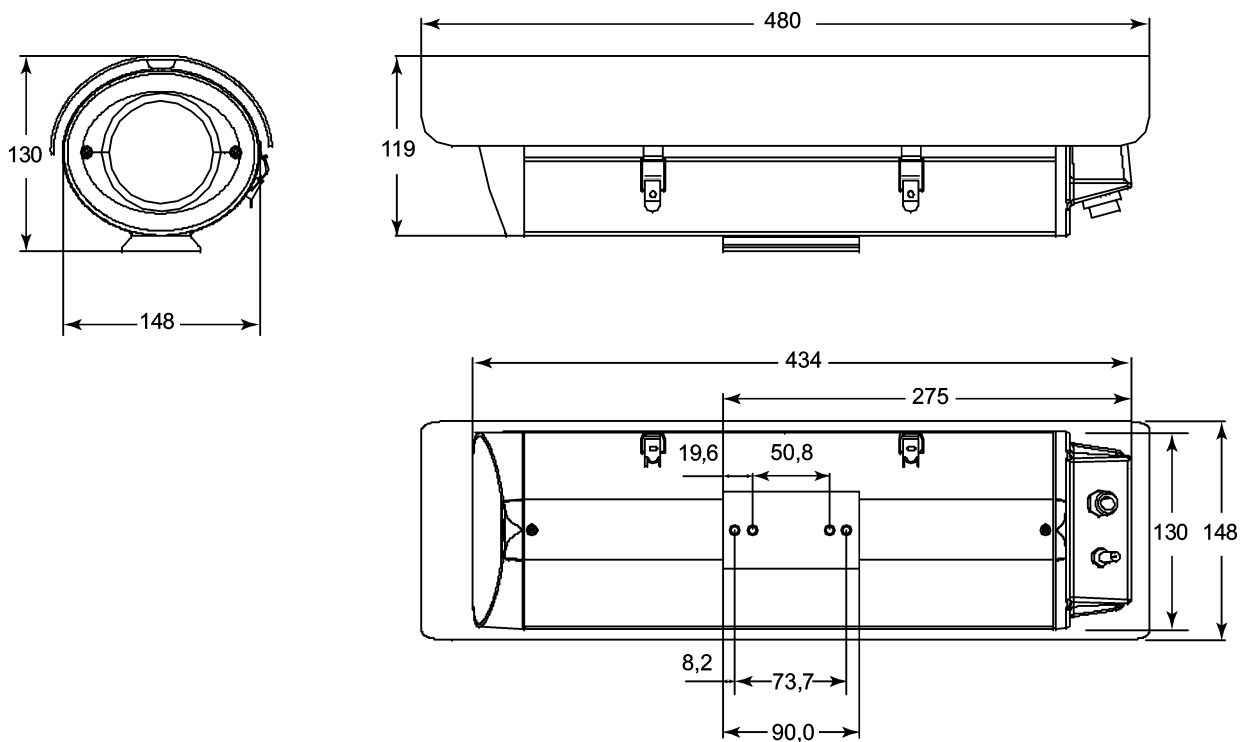
Wymiary obudowy HSG9483/00



Wymiary obudów HSG9483/20, /21, /50, /51, /61

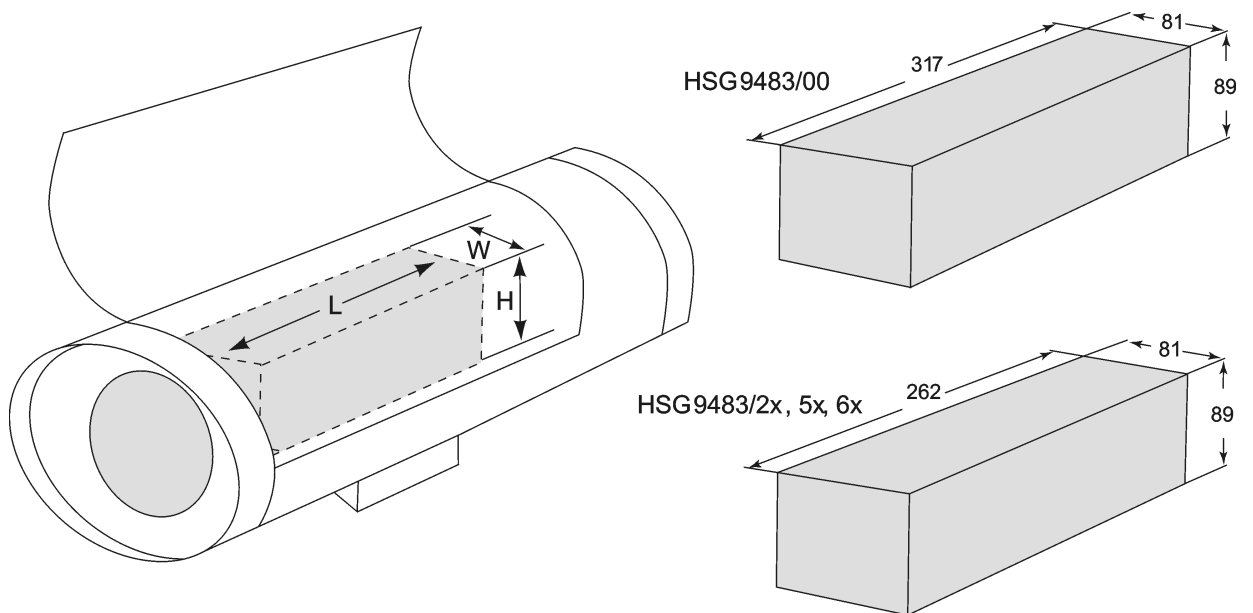


Wymiary obudów HSG9483/22, HSG9483/52, HSG9483/53



Wszystkie modele

Maksymalna wewnętrzna przestrzeń użyteczna (na podstawie wymiarów zestawu kamera / obiektyw)



Uwaga: Powyższe wymiary zawierają tolerancję uwzględniającą przestrzeń niezbędną dla złącz oraz okablowania.

Bosch Security Systems Sp. z o.o.
 ul. Poleczki 3
 02-822 Warszawa
 Tel.: (+48 22) 715 41 00 / 01
 Fax: (+48 22) 715 41 05 / 06
 E-mail: securitysystems@pl.bosch.com
 www.boschsecurity.pl

