

Skrócony przegląd systemu Centrala Alarmowa Easy Series



BOSCH
Technologia bliżej nas

Łatwa weryfikacja alarmów

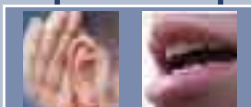


SMS



Telefon

- Alarm pożarowy
- Alarm medyczny
- Alarm napadowy



Czujka ruchu



Czujka ruchu



Kontakt magnetyczny



Czujka ruchu



Sygnalizator akustyczny / optyczny



Instalator

Łatwa instalacja



Zaciski oznaczone kodem barwnym + czytelne instrukcje okablowania na pokrywie płytki drukowanej



Wbudowana poziomiczna pęcherzykowa



Łatwe programowanie



Przez telefon
W języku ojczystym

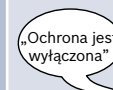


Poprzez klucz programujący



Użytkownicy

Łatwa obsługa



Pełna obsługa głosowa w języku ojczystym

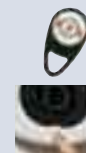


Pełne zdalne sterowanie



Wyświetlacz:

- prezentujący symbole graficzne (ikony)
- wielokolorowy



Szybkie sterowanie systemem:

- przy pomocy klucza zbliżeniowego
- przy pomocy jednego przycisku



Przyciski alarmowe do szybkiego wyzwalania alarmu

Główne cechy użytkowe:

- Brak konieczności szkolenia
- Automatyka konfiguracja poprzez kod kraju
- Zdalne programowanie i konserwacja systemu przez telefon
- Innowacyjne wzornictwo klawiatury
- Niezwykła łatwość obsługi
- Klawiatura pozbawiona tekstu wyświetlająca wyłącznie symbole graficzne (ikony)
- Pełna obsługa głosowa w języku ojczystym
- Zdalne sterowanie systemem przez telefon
- Zastosowania w systemach sygnalizacji włamania i pożaru
- Test systemu po naciśnięciu jednego przycisku

Dane techniczne

- 8 linii alarmowych na płycie
- 4 wyjścia alarmowe na płycie
- 1 obszar (+ opcja ochrony zgodnie z wymaganiami użytkownika)
- 4 klawiatury sterujące
- 500 zdarzeń (oznaczonych czasem i datą)
- Dwukierunkowa weryfikacja głosowa
- Wbudowany komunikator
 - Dialer głosowy
 - Dialer cyfrowy (formaty SIA, Contact ID, Fast Format)
 - Powiadomianie przy użyciu wiadomości tekstowych (SMS)
 - Zdalne sterowanie przez telefon z wybieraniem tonowym

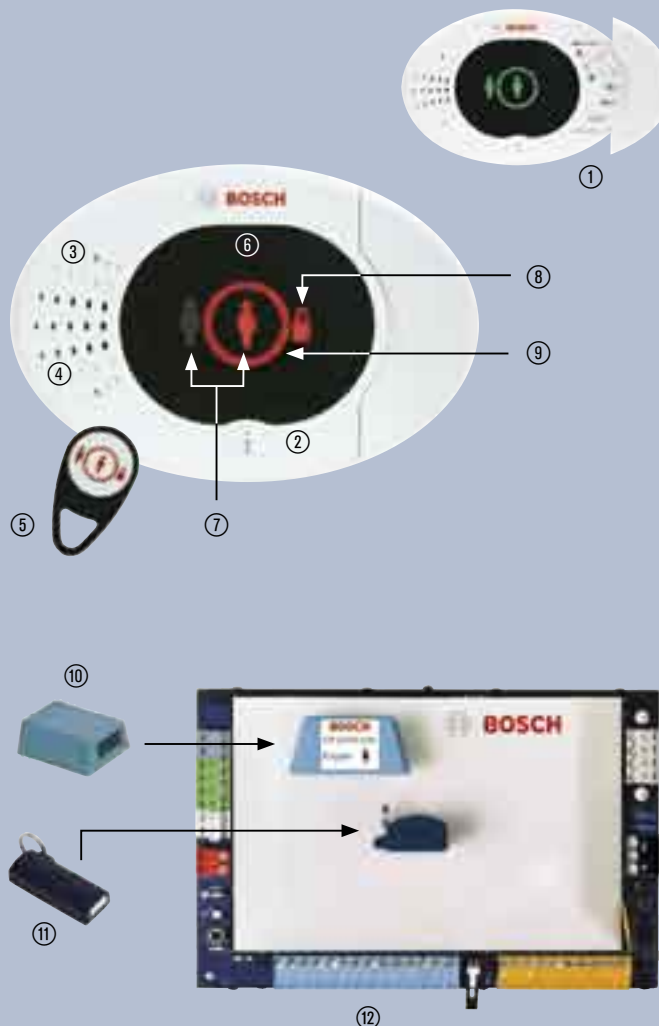
Skrócony przegląd systemu Centrala Alarmowa Easy Series



BOSCH
Technologia bliżej nas

Cechy użytkowe klawiatury

- ① Dostęp do funkcji specjalnych
- ② Pojedynczy przycisk informacyjny
- ③ Czujka obecności
- ④ Dwukierunkowa komunikacja głosowa:
 - Wbudowany głośnik
 - Wbudowany mikrofon
- ⑤ Czytnik RFID i klucz zbliżeniowy
- ⑥ Wysokokontrastowy, wielokolorowy wyświetlacz ikon
- ⑦ Wskaźniki ochrony obwodowej lub pełnej
- ⑧ Wskaźnik włączonej ochrony
- ⑨ Animowana „tarcza ochronna”
- ⑩ Moduł głosowy: generuje komunikaty głosowe emitowane przez klawiaturę (moduł dostępny w wielu językach)
- ⑪ Klucz programujący: do szybkiego pobierania i przesyłania nastaw konfiguracyjnych
- ⑫ Zaciski oznaczone kodem barwnym i zrozumiałe instrukcje na pokrywie płytki drukowanej zapewniają łatwą i szybką instalację



Korzyści

- Programowanie przez telefon oszczędza czas i pieniądze
- Awangardowe wzornictwo klawiatury pasujące do każdego wnętrza
- Brak tekstu oraz obsługa w oparciu o ikony zapewnia łatwe rozpoznanie stanu i funkcji systemu
- Pełna obsługa głosowa w języku ojczystym (dostępnych wiele języków)
- Wbudowana czujka ruchu wykrywa Twoją obecność w celu poinformowania o ważnych zdarzeniach systemowych
- Brak dodatkowych kosztów dzięki wbudowanemu dialerowi cyfrowemu i głosowemu
- Możliwość rozmowy z osobą w chronionym obszarze dzięki funkcji dwukierunkowej komunikacji głosowej
- Wygodne i szybkie powiadomianie o alarmie poprzez wiadomość tekstową (SMS) lub głosową

Różne opcje włączenia i wyłączenia systemu

- Klucz zbliżeniowy
- Jeden przycisk
- Zdalnie przez telefon
- Hasło

Zmniejszenie liczby fałszywych alarmów

- Prosta obsługa
- Powiadomianie poprzez dźwięki o rosnącym natężeniu
- Inteligentna ocena zagrożenia
- Opcja krzyżowania linii
- Dwukierunkowa weryfikacja głosowa
- Zgodność z przepisami SIA i EN w zakresie fałszywych alarmów