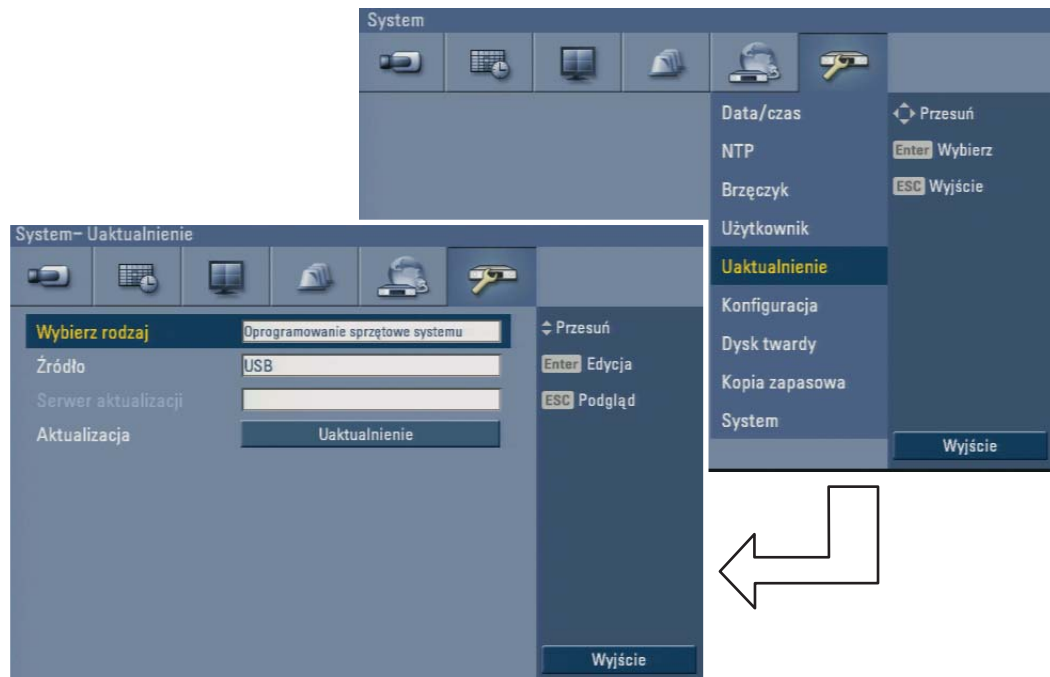


3.24.5 Uaktualnienie

Funkcja ta umożliwiła zaktualizowanie wersji oprogramowania DVR i zaktualizowanie/dodanie protokołów PTZ. W tym przypadku aktualne ustawienia DVR nie są usuwane lub zamieniane podczas aktualizacji procesu.



Rysunek 3.49 Menu konfiguracji aktualizacji

1. Wybierz jedną z poniższych możliwości:
 - Wybrać oprogramowanie układowe do aktualizacji oprogramowania systemowego DVR.
 - Wybrać PTZ do aktualizacji protokołów DVR.
2. Wybrać nośniki, z których będzie dokonywana aktualizacja:
 - USB: Wybrać źródło USB i włożyć nośnik do napędu. Wszystkie urządzenia USB muszą być odłączone przed uruchomieniem z napędu USB.
 - Sieć: Wybrać Network, a następnie:
 - a. Wybrać ustawienia aktualizowanego serwera. W oknie programu jest wyświetlana wirtualna klawiatura.
 - b. Wprowadzić adres IP serwera aktualizacji. Ustawienia sieci DVR muszą być skonfigurowane i należy znać adres IP serwera aktualizacji.
3. Wybrać Update aby uruchomić proces aktualizacji.
4. Wybrać OK, aby rozpocząć proces aktualizacji lub kliknąć Cancel aby zatrzymać proces i wyjść. Po zakończeniu procesu aktualizacji, system wyświetla okno dialogowe z pytaniem o ponowne uruchomienie.
5. Kliknąć OK, aby ponownie uruchomić DVR.