

## **Nowe funkcje rejestratora Eazeo DVR1B1161 w wersji oprogramowania 1.20B**

### **1. Funkcje dostępne w rejestratorze Eazeo DVR po upgradzie do wersji 1.20:**

- możliwość zrzutu pojedynczego ujęcia w trybie live oraz z obrazu odtwarzanego do pliku .jpg
- możliwość zapisania sekwencji wideo z obrazu odtwarzanego do pliku .mov

### **2. Upgrade oprogramowania 1.20B**

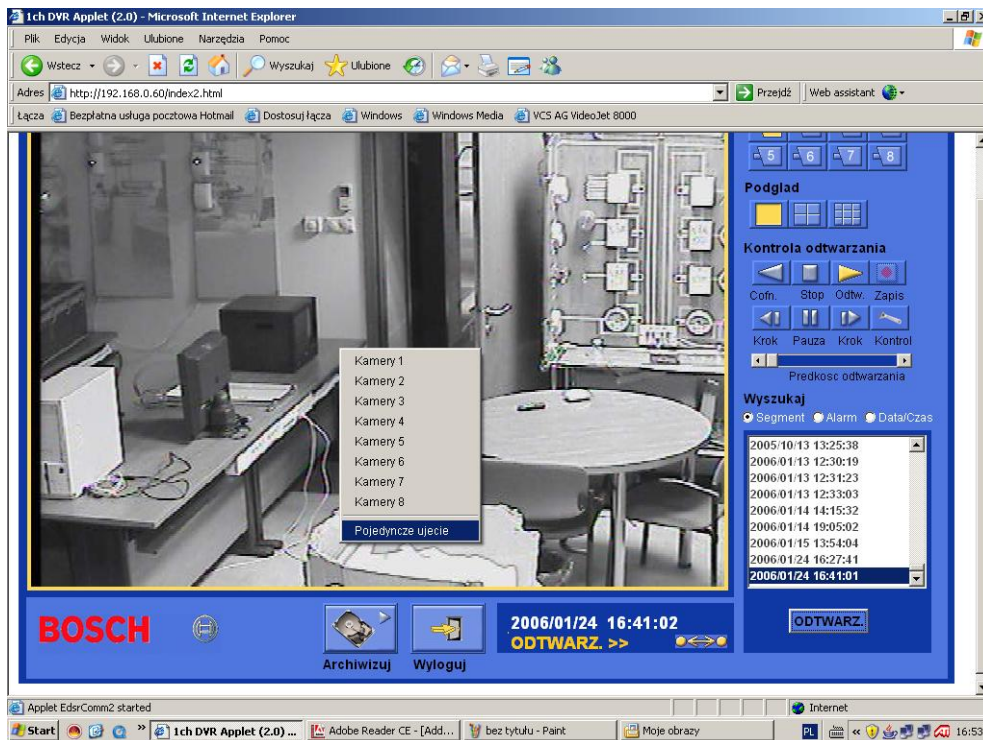
- aktualizacja oprogramowania rejestratora DVR1B1161 do wersji 1.20B może nastąpić jeżeli rejestrator jest w wersji 1.10. W wypadku gdy DVR posiada wcześniejsze oprogramowanie (1.00, 1.01, 1.02) konieczna jest w pierwszej kolejności aktualizacja do wersji 1.10.
- aktualizacja następuje poprzez załadowanie pliku boschdr1.hex na karte Compact Flash. Następnie kartę należy umieścić w slotcie CF w rejestratorze. Dalej wchodzimy do *Menu > Ustawienia systemu > Aktualizacja systemu*. Potwierdzamy operację, po krótkim czasie trwania procesu upgradu, zalecane jest zresetowanie urządzenia
- aby zrzut nagrań mógł następować prawidłowo zalecane jest usunięcie wszystkich starszych nagrań (sprzed instalacji 1.20B)

### **3. Obsługa nowych funkcji na komputerze**

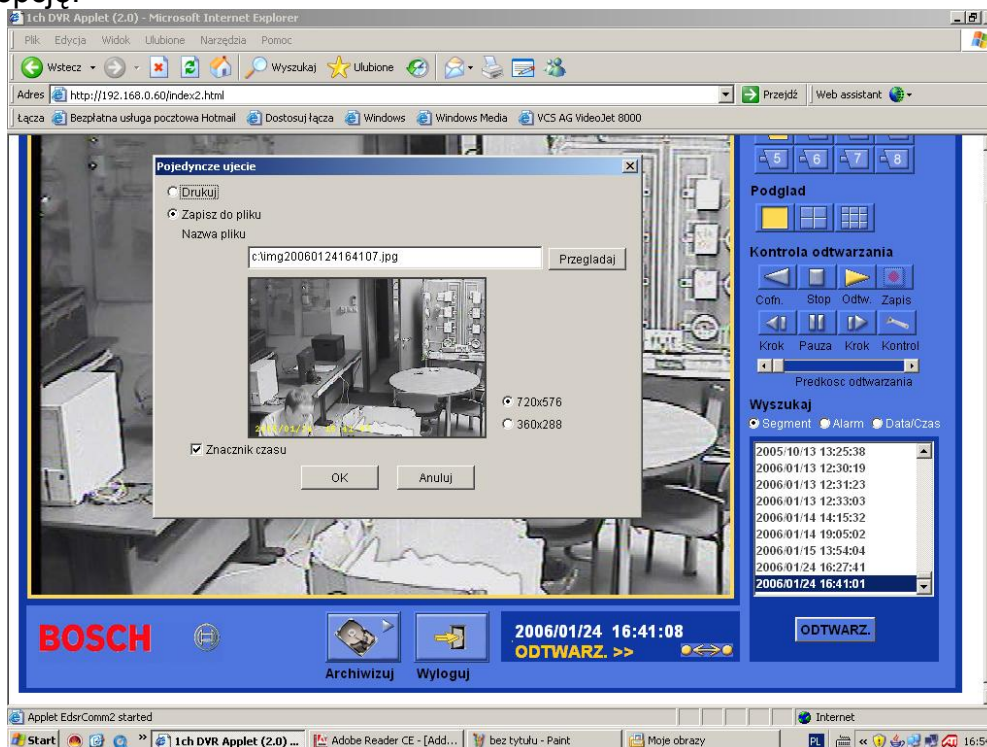
- do obsługi nowych funkcji zrzutu nagrań, konieczne jest posiadanie na komputerze zainstalowanej wirtualnej maszyny Java w wersji: Sun Java V1.4 lub wyższej (do ściągnięcia z [www.sun.com](http://www.sun.com)). Stare wersje Microsoft VM nie zapewniają możliwości współpracy z nowym oprogramowaniem

#### **3.1. Procedura zrzutu zdjęć do plików .jpg:**

- a) na obrazie podglądanym na żywo bądź w trybie odtworzenia należy na widoku z kamery kliknąć prawym przyciskiem myszy:



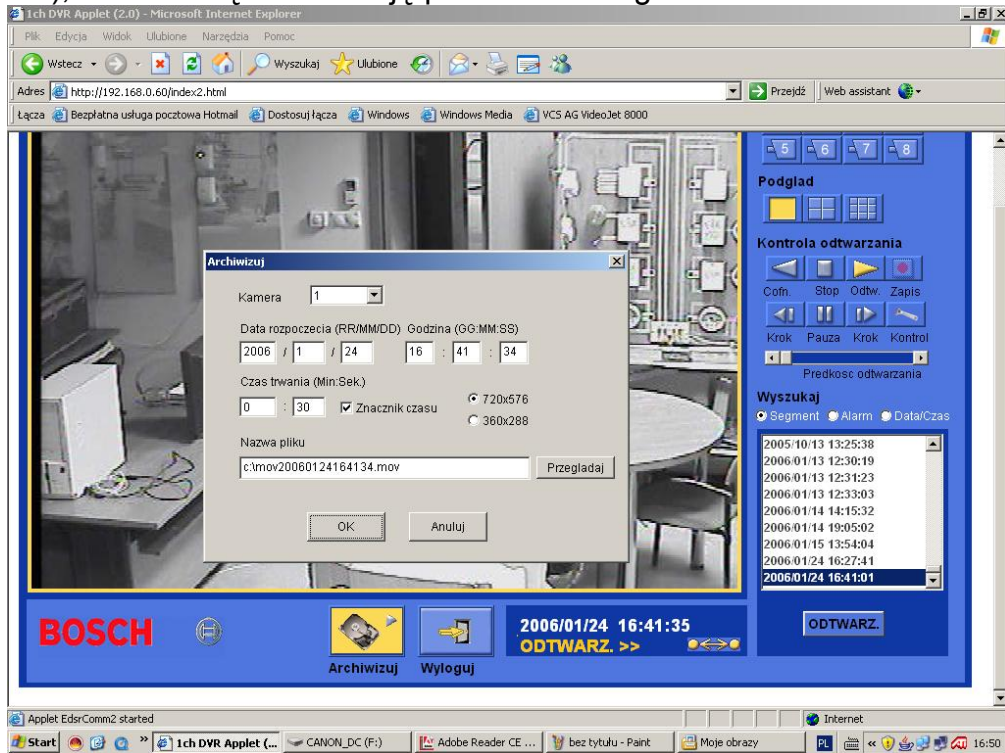
b) pojawi się lista kamer oraz tekst „Pojedyncze ujęcie”. Należy uruchomić tą opcję:



c) pojawi się okienko zrzutu, umożliwiające drukowanie ujęcia oraz jego eksport do pliku

### 3.2.Procedura eksportu wideo do pliku .mov

a) na obrazie odtwarzanym, aktywna jest ikonka „Archiwizuj”. Po kliknięciu na nią pojawią się dodatkowe okienko. Tam określa się: numer kamery, czas rozpoczęcia nagrania, czas trwania nagrania, rozmiar obrazka (720x576 lub 360x288), oraz nazwę i lokalizację pliku docelowego.



b) po określeniu tych danych i kliknięciu „OK.” następuje archiwizacja. Jej czas jest tym dłuższy im większy jest czas nagrania oraz poklatkowość zapisu na rejestratorze.:

